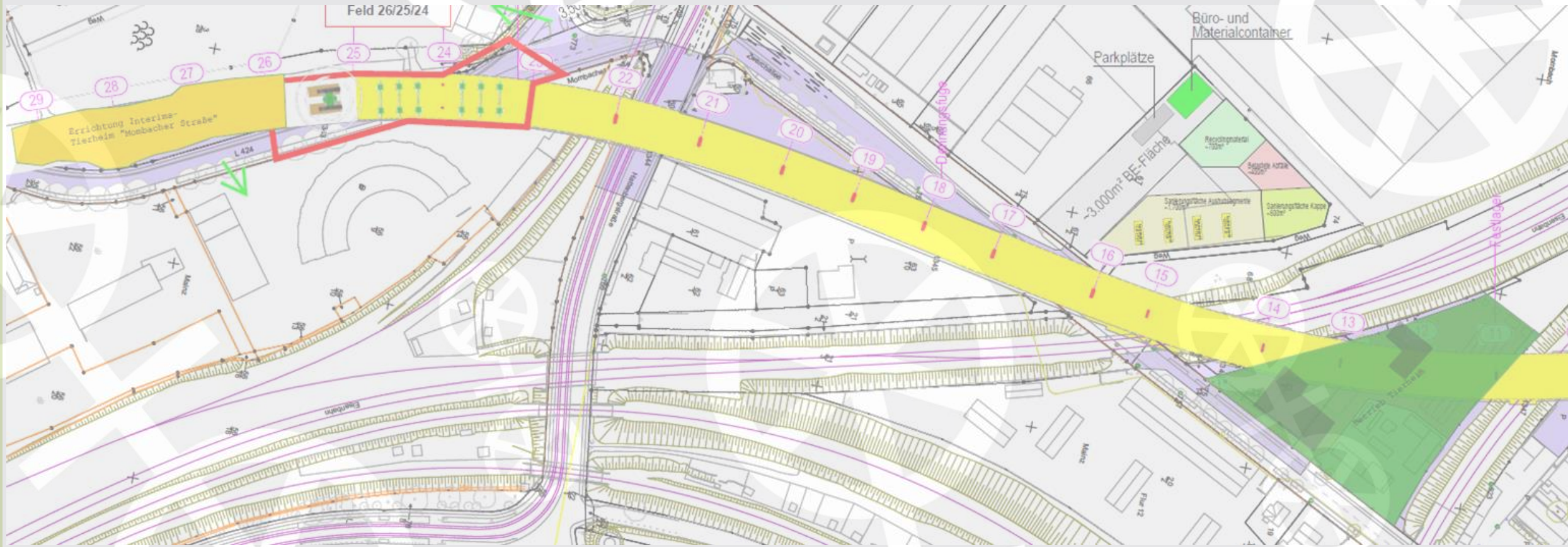




# Hochstraße: Pressemitteilung





## Aktuell

- Die Auftragsvergabe erfolgte an die Firma Max Wild
- Die Anlieger werden informiert zu dem beauftragten Konzept
- Planungstermine mit dem Tierheim und dem beauftragten Architekt werden vorbereitet
- Diverse bauvorbereitende Tätigkeiten werden ausgeschrieben



## Termine: Hochstraße

|             |   |
|-------------|---|
| Herbst 2026 | Baubeginn von Richtung Mombacher Straße (Vorbereitende Maßnahmen) |
| Juni 2027   | Aushubarbeiten in Sperrpausen DB-Strecke Mainz-Alzey              |
| März 2028   | Aushubarbeiten in Sperrpausen DB-Strecke Köln-Mainz               |
| April 2028  | Aushubarbeiten in Sperrpause DB-Strecke Mombach-Wiesbaden         |

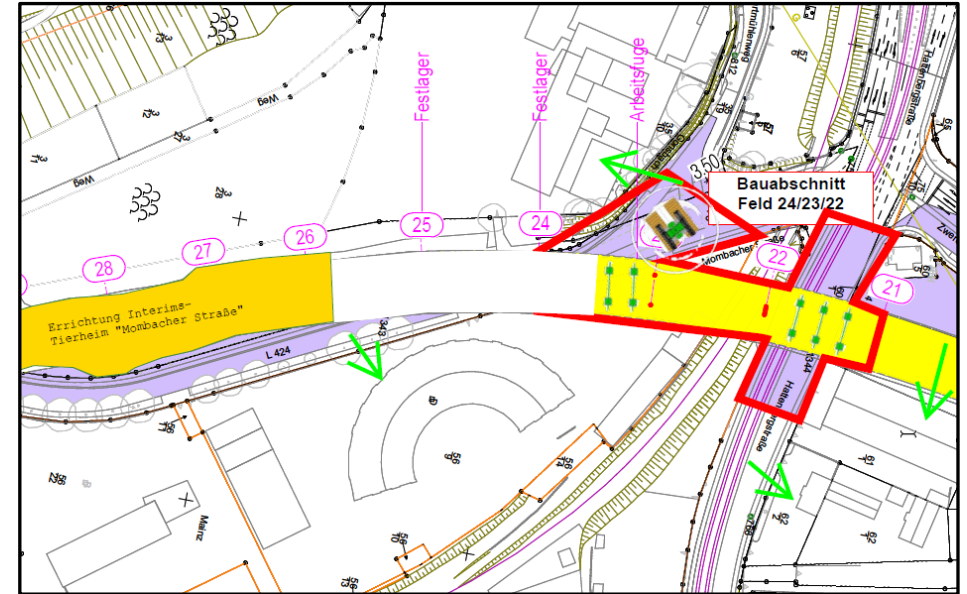
# Planungsstand Aktuell: Hochstraße

Der Wettbewerbliche Dialog erlaubte es während der Vergabe mit allen Bietern einen **fortgeschrittenen Planungsstand zu erreichen:**

Bauzeitenplanung, Verkehrsplanung, Anliegerberücksichtigung und Statik sind aktuell in Bearbeitung

Gewinner: *Max Wild*

Erfahrungen bei diversen Brückenabbruchmaßnahmen von Land und Kommunen (z.B. Ulm)

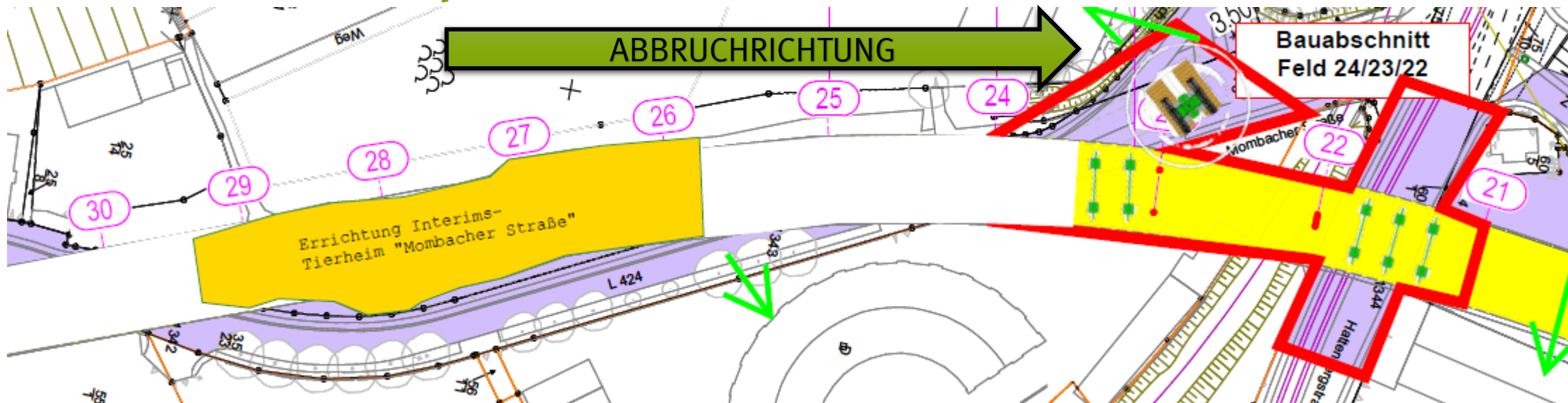




## Abbruchkonzept

- Abbruch von Süd nach Nord
- Jeweils zwei Folgefelder werden mit Trägern unterstützt  
→ Sicherheit für Verkehr und Umfeld
- Großkran hebt nach und nach Brückenelemente aus, Transport mit LKWs  
→ Brückenelemente in mittlerer Größe: Vorteil Transport
- Kostenvolumen: 33 Mio. Euro (zzgl. Nebenkosten)

## Abbruchkonzept



Der Kran folgt dem Abbruch von Süd nach Nord

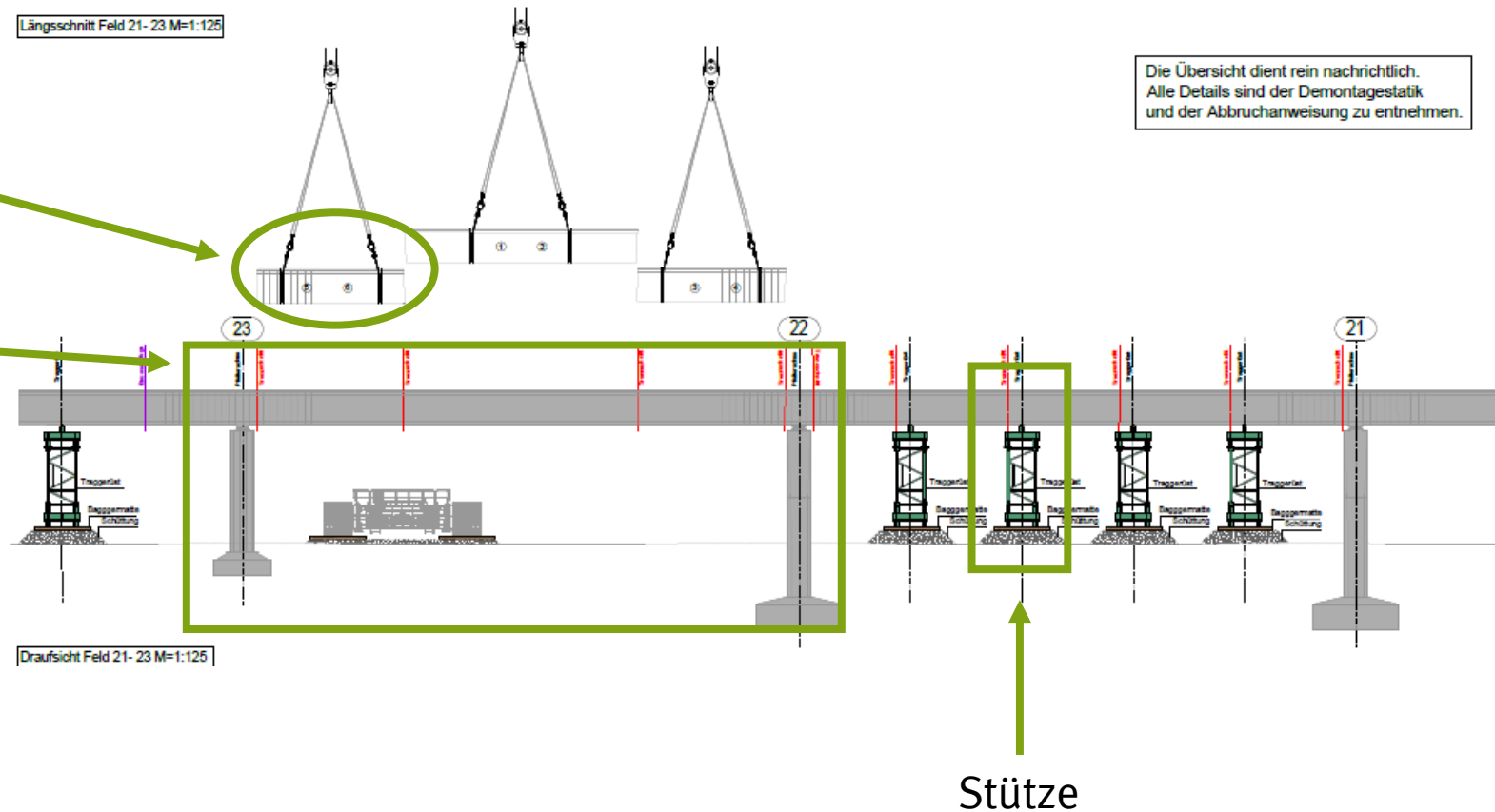
Die Krangröße ermöglicht Ausheben von Teilstücken seitlich der Brücke

→ Minimierung von Anlieger- und Grundstücksbelastung

# Abbruchkonzept

Aushubelemente  
Ca. (1/3 Brückenfeld)

Brückenfeld



Stütze



## Abbruchkonzept: Ablauf

1. Leichterung des Überbaus (Asphaltfräsen etc.)
2. Rückbau von Mittelkappe und Abdichtungen
3. Stellen von Stützen (Schrittweise: Abbruchfeld +2 Felder unterstützt)
4. Ausheben und Transport der Brückenelemente
5. Abbruch der Stützen
6. Entfernen der Stützenfundamente (In Abstimmung mit Eigentümern)





## Belastung von Verkehr und Infrastruktur

- Eine Beeinflussung des städtischen Umfelds ist baulich bedingt unumgänglich
- Über die gesamte Projektvorbereitung und Ausschreibung lag der Fokus darauf, die Anlieger und die Infrastruktur minimal zu belasten
  - Abstimmung mit Anliegern und Eigentümern vor Ausschreibung
  - Implementierung von Anliegerabstimmungen und Wünschen in der Ausschreibung und der Wertungsmatrix
  - Enge Abstimmung mit der Verkehrsbehörde bei der Konzeptionierung
- Verkehrsplanung in Finalisierung
- Lediglich Bereiche, in denen aktiv gearbeitet wird, bleiben für den Verkehr gesperrt
- Müllabfuhr und kritische Infrastruktur bleiben aktiv