



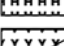


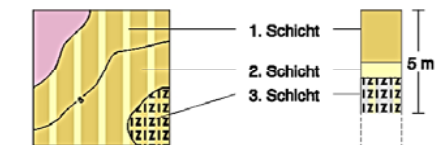
Ingenieurgeologische Karte Stadt Mainz

1. und 2. Schicht:

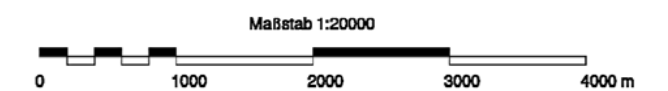
-  Auffüllung
-  Auenton und Auenlehm
-  Lößlehm und Gehängelehm
-  Flugsand
-  Löß
-  Niederterrasse
-  Mittel- und Hauptterrasse
-  Mergel-Kalksteinserie

3. Schicht:

-  Terrassenablagerungen
-  Mergel-Kalksteinserie
-  Rutschgebiet
-  Sumpfgbiet
-  Linien gleicher Mächtigkeit der 1. Schicht in Meter



— Stadtgrenze



Herausgeber: Stadtverwaltung Mainz, 17-Umweltamt
 wissenschaftliche und redakt. Bearbeitung: Prof. Dr. E. Krauter
 Dipl.-Geologe J. Feuerbach
 Dipl.-Geologe M. Witzel
 CAD: 17-Umweltamt
 Stand: Mai, 1997

